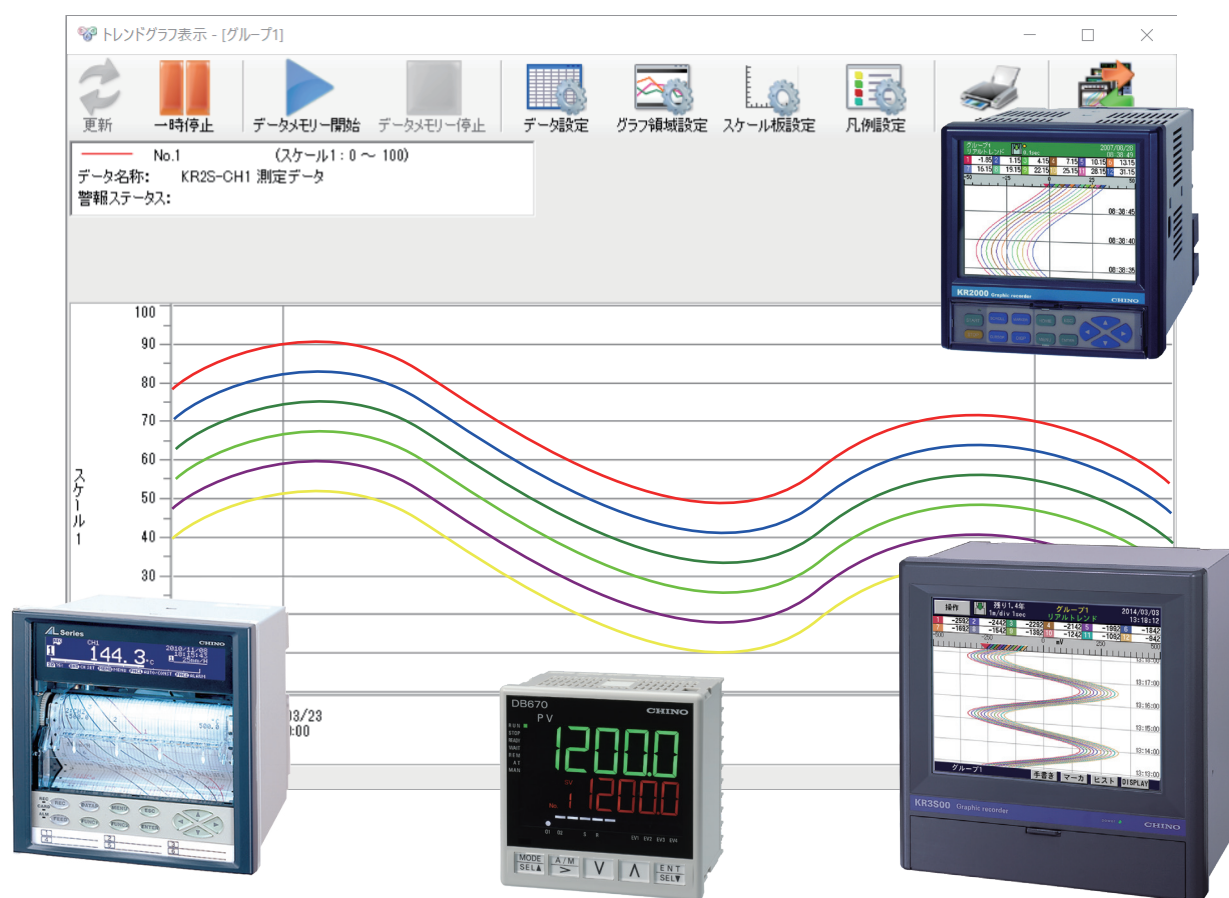


統合パッケージソフト

TRAMS IV ~トラムス フォー~

記録計・調節計・指示計へのパラメータ設定が簡単に！

さらに、最大 300 点のデータの集録、データ再生・解析も可能



統合パッケージソフト「TRAMS IV」~トラムス フォー~は、  
弊社の記録計、調節計、指示計へのパラメータ設定や  
計測したデータの集録、データ解析を行うソフトウェアです。

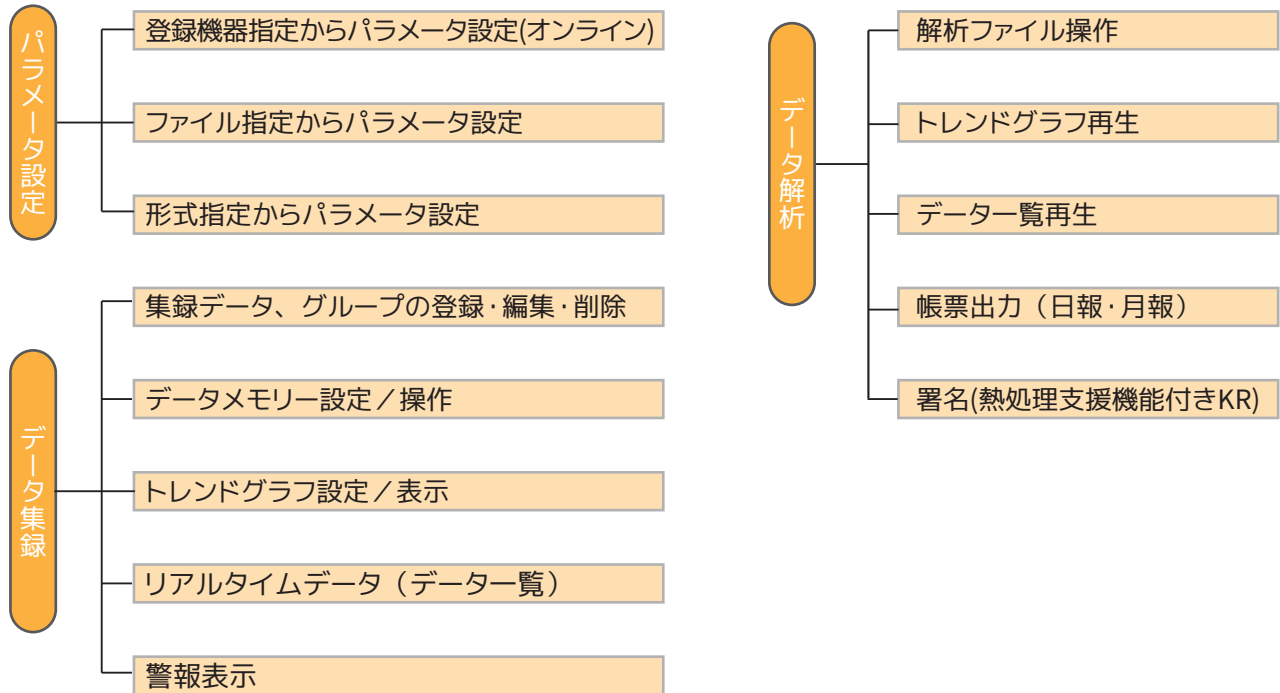
■特長

- 各種パラメータを簡単に設定
- 最大300点のデータを集録・監視
- 記録計、調節計、指示計を混在接続可能
- Ethernet、シリアル、USBに対応
- データ解析機能つき
- Excelシートを利用した帳票出力
- 記録データファイルへの署名  
(熱処理支援機能付きKR)

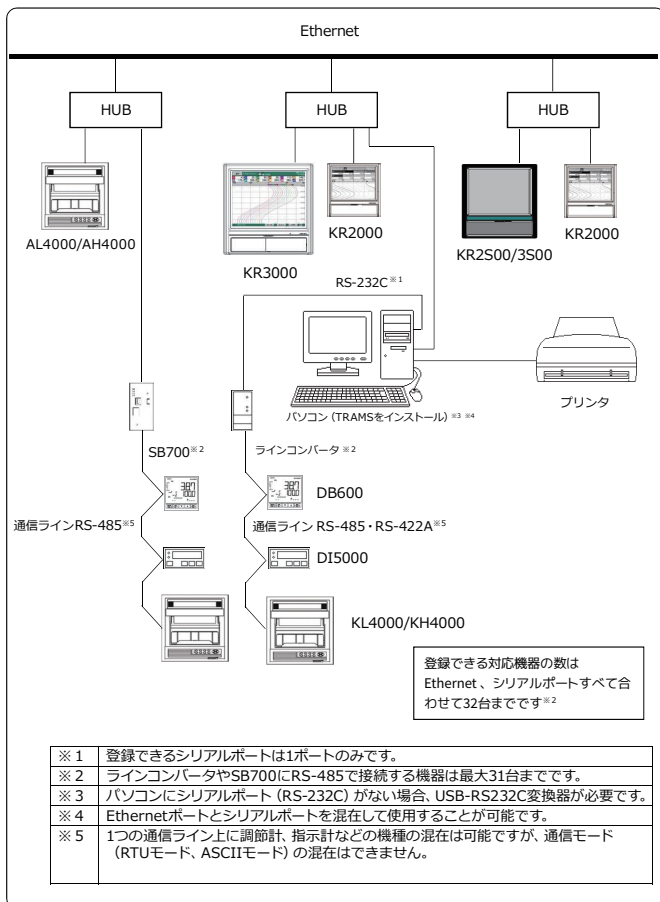
# パソコンで簡単にパラメータ設定、データ集録・監視を実現

● 弊社の機器、TRAMS、パソコンを組み合わせ、パラメータ設定、データ集録・監視が簡単に導入できます。

## ソフトウェア構成

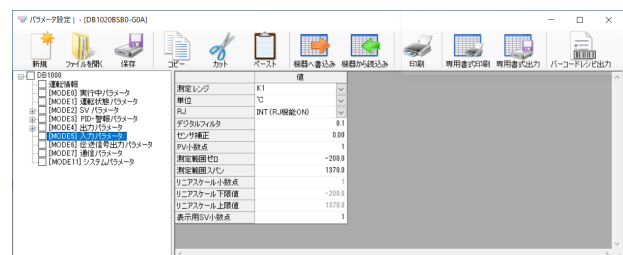


## 機器接続例



## パラメータ設定

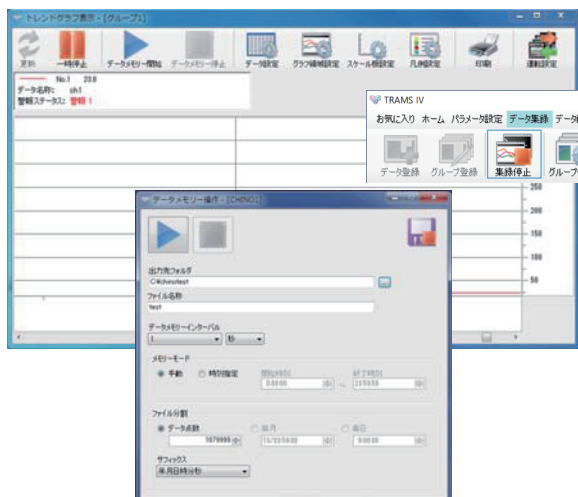
ランチャ画面からパラメータ設定画面を開きます。機器からパラメータをオンラインで読み込んで編集することや、オフラインでパラメータファイルを編集・保存しておき、後から設定を機器に反映させることもできます。



## データ集録

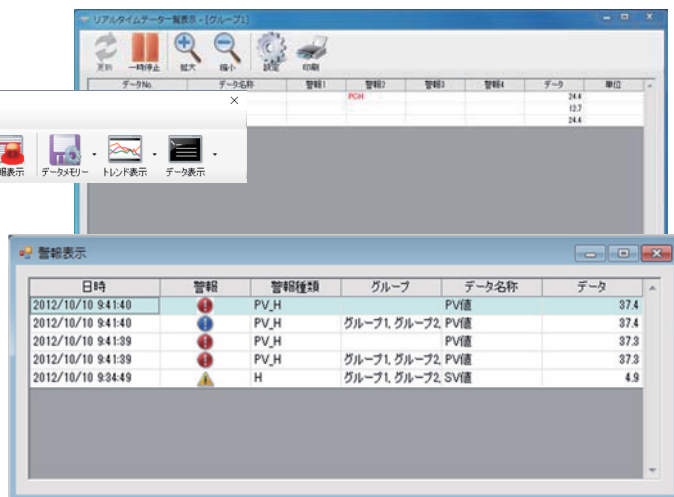
ランチャ画面からデータ集録画面を開きます。データ集録ではデータメモリー（ファイル保存）/リアルタイムトレンド表示（グラフ表示）/リアルタイムデータ表示（数値表示）することができます。

### トレンドグラフ



データメモリー

### リアルタイムデータ

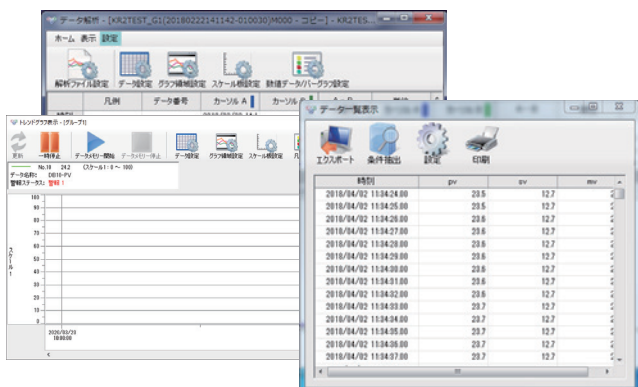


警報表示

## データ解析

ランチャ画面からデータ解析画面を開きます。データ解析では、TRAMSのデータ集録にて記録した集録データファイルや、各機器側で記録した集録データファイル、データ解析機能で保存した解析ファイルを展開・表示することができます。

### トレンドグラフ再生



データ一覧再生

### 月報出力



日報出力

## 動作環境

### ● 実行環境

準備	内容・条件	
PC	メモリー	1GB 以上(32bit)、2GB 以上(64bit)
	ハードディスク容量	2GB 以上の空きハードディスク領域
	リムーバブルディスクドライブ (任意)	KR2000、KR3000、KR2S00、KR3S00、LE5100、LE5200では、CFカードで保存したデータを 読み出すことができます。AL4000、AH4000 では、SDカードに保存したデータを 読み出すことができます。
	動作 OS	Microsoft Windows 10 (32bit/64bit) Microsoft Windows 11 (64bit) ※上記 OS に、.NET Framework4.7.2以降がインストール可能なこと。
インストール	.NET Framework4.7.2	
	Microsoft Excel2007/2010/2013/2016/2019/2021 ※インストールされていない場合、日報出力、月報出力、データ一覧の出力機能が制限されます。	
	Windows Media player	
ディスプレイ	画面解像度 1024×768以上	

● 接続機器と通信、データ集録、パラメータ設定

機器	機種	シリアル通信	Ethernet	USB	パラメータ設定 (読込可能ファイル)	データ集録可能 データ	データ解析 (読込可能ファイル)	
調節計	DB630	M	△※10	△※1	○ シリアル通信 または USB (pasconf)	設定値 指示値 出力値	○ (dmf / zil)	
	DB650 DB670			△※2				
	DB1000			△※1				
	DB2000	△※1	○ シリアル通信 または USB (pasconf / pkp)					
	KP1000	△※1						
	KP2000 (KP2500)	△※1						
	KP3000	△※1	×	×	×			
	LT23A	M						△※10
	LT35A/37A	M						△※10
	LT45A/47A	M						△※10
	DP1000G	M	△※10	△※1	○ シリアル通信 または USB (pasconf / ds / dp)			設定値 指示値 出力値 入力切換スイッチ* (*DP2000Gのみ)
	DP2000G							
	DP3000G							
	DP5100G							
SB100	SB 設定ソフトをご使用ください (TRAMS は未対応)							
指示計	DI5000	M	△※10	△※2	○ シリアル通信 または USB (pasconf)	測定値 最大値 最小値	○ (dmf / zil)	
記録計	KR2000 KR3000	M	○	×※3	○ シリアル通信または Ethernet (pasconf / krs)	測定値 ※4	○※5 (dmf / zil / krf)	
	KR2S/3S KR2D/3D (KRH)	M	○	×※3	○ シリアル通信または Ethernet (pasconf / krs / kps)	測定値 ※4	○※5 (dmf / zil / krf / kpf)	
	SC5000	M	○	×	×	測定値 ※4	○※5 (dmf / zil / krf)	
	AL4000 AH4000	M	○	○※9	○ シリアル通信、 Ethernet または USB (pasconf / a4s)	測定値	○※7 (dmf / zil / a4f)	
	KL4000 KH4000	M	△※10	○※9	○ シリアル通信、 または USB (pasconf)	測定値	○ (dmf / zil)	
	LE5100 LE5200	M	○	×※3	×	測定値	○※9 (dmf / zil / l5f)	
変換器	KT-M	M	△※10	×	○ シリアル通信 (pasconf)	温度測定値 電圧測定値	○ (dmf / zil)	

- ※1 USB はエンジニアリングケーブル (RZ-EC4) によるパラメータ設定のみ可能です。  
 ※2 USB はエンジニアリングケーブル (RZ-EC4 または RZ-EC5) によるパラメータ設定のみ可能です。  
 ※3 機器に USB ポートはありますが、TRAMS での使用はできません。  
 ※4 FTP サーバ機能により自動で機器データファイル取得可能です。 ※5 krf ファイルをデータ解析機能にて読み込み可能です。  
 ※6 a4f ファイルをデータ解析機能にて読み込み可能です。  
 ※7 機器にローダコネクタはありますが、TRAMS での使用はできません。  
 ※8 l5f ファイルをデータ解析機能にて読み込み可能です。 ※9 USB での集録はできません。  
 ※10 SB700 コミュニケーションモジュールを使用して Ethernet 経由での通信が可能です。

< 注記 >

- ・シリアル通信の M は MODBUS プロトコルです。
- ・機器ご購入の際は使用する通信インターフェイスをご確認ください。(通信インターフェイスはオプションの場合があります。)
- ・弊社ソフトウェア KIDS,ZAILA で作成された各ファイルには対応していません。
- ・弊社ソフトウェア PASS で作成された設定ファイル (pkp) は DB1000、DB2000、KP1000、KP2000、KP3000 のみ対応しています。その他の機種種の pkp ファイルには対応していません。

※本カタログに記載されている会社名、製品名などは各社の商標または登録商標です。

**安全に関するご注意**

PDF

- 本製品は、一般工業計器として設計・製造したものです。 ●本製品の設置・接続・使用に際し、取扱説明書をよくお読みの上、正しくご使用ください。
- 記載内容は性能改善等により、予告なく変更することがありますのでご了承ください。 ●本カタログの記載内容は2024年7月現在のものです。最新情報は弊社Webサイトでご確認ください。

**CHINO**  
株式会社 **チノ**

本 社 〒173-8632 東京都板橋区熊野町32-8  
☎03(3956)2111(大代) FAX03(3956)8927  
URL : <https://www.chino.co.jp/>

東日本支店 〒173-8632 東京都板橋区熊野町32-8  
☎03(3956)2205(代) FAX03(3956)2477  
東 京 ☎03(3956)2401 大 宮 ☎048(643)4641  
宇 都 宮 ☎028(612)8963 千 葉 ☎043(224)8371  
仙 台 ☎022(227)0581 立 川 ☎042(521)3081  
高 崎 ☎0274(42)6611 神 奈 川 ☎046(295)9100  
水 戸 ☎029(224)9151  
大阪支店 〒564-0063 大阪府吹田市江坂町1-23-101  
(大同生命江坂ビル)  
☎06(6385)7031(代) FAX06(6386)7202  
大 阪 ☎06(6385)7031 広 島 ☎082(261)4231  
大 津 ☎077(526)2781 福 岡 ☎092(481)1951  
岡 山 ☎086(473)7400 北九州 ☎093(531)2081

名古屋支店 〒450-0001 愛知県名古屋市中村区那古野1-47-1  
(名古屋国際センタービル)  
☎052(581)7595(代) FAX052(561)2683  
名古屋 ☎052(581)7595 富 山 ☎076(441)2096  
静 岡 ☎054(255)6136

(販売店)