

NEW

統合パッケージソフト

TUSレポート出力機能付き TRAMS

Nadcap認証に必要なAMS2750Fの要求事項に対応するための検査とレポートの作成を支援します。

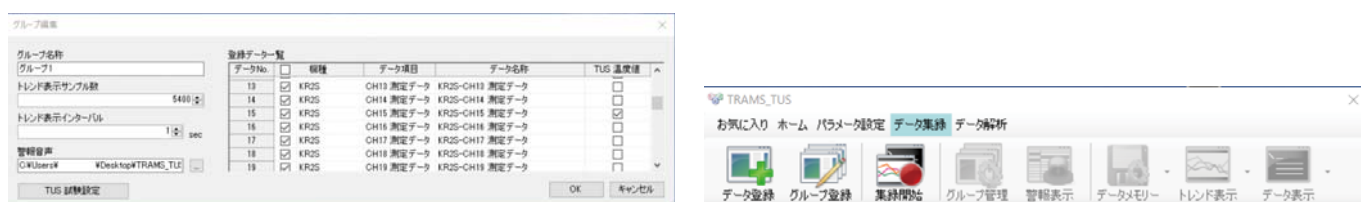
Nadcap：国際特殊工程認証制度(National Aerospace and Defense Contractors Accreditation Program)
製品の製造およびサービスのプロセスの妥当性を確認するため、設備・工程・人を承認する制度

T U S：温度均一性検査 (Temperature Uniform Survey)
熱処理設備の認定ワークゾーン内の温度変動の評価

AMS2750F：航空宇宙材料仕様書（Aerospace Material Specification）の高温計測に関するもの

パソコンで簡単に機器登録、データ登録可能

TRAMSの使い勝手はそのままに、新たにTUSレポート出力機能が加わりました。
TUSレポート用の「条件設定」はグループ登録画面で行います。設定項目は試験温度、許容差、安定判別条件、安定後記録時間などです。



レポート出力

レポートは手動出力のほか、データメモリ終了時に自動で出力することもできます。
フォーマットはあらかじめExcelシートで作成しておき、任意の位置に関数で指定します。

Temperature Uniform Survey

Facility name	Furnace #1	Class No.	2
Department name	Production Technology Division	Tolerance	±6

Date	20XX/XX/XX
Measurer	user's name
Room temp.(°C)	20.0
Target temp.(°C)	600.0

Mesuring T/C No.	Correction value(°C)	Mesuring T/C No.	Correction value(°C)
T/C_1	KT-0200CXXXX	T/C_6	KT-0200CXXXX
T/C_2	KT-0201CXXXX	T/C_7	KT-0201CXXXX
T/C_3	KT-0202CXXXX	T/C_8	KT-0202CXXXX
T/C_4	KT-0203CXXXX	T/C_9	KT-0203CXXXX
T/C_5	KT-0204CXXXX	T/C_10	KT-0204CXXXX

Unit:°C

Time	Control T/C	T/C_1	T/C_2	T/C_3	T/C_4	T/C_5	T/C_6	T/C_7	T/C_8	T/C_9	T/C_10
0:00:00	599.9	599.9	600.0	599.9	599.9	599.9	599.9	599.9	599.9	600.0	600.1
0:01:00	599.9	599.9	599.9	600.0	599.9	599.9	599.9	599.9	599.9	600.0	600.1
0:02:00	599.9	599.9	599.9	599.9	600.0	599.9	599.9	599.9	599.9	600.1	600.1
0:03:00	599.9	599.9	599.9	599.9	599.9	599.9	599.9	599.9	599.9	599.9	599.9
0:04:00	599.9	599.9	599.9	599.9	599.9	599.9	599.9	600.0	599.9	599.9	599.9
0:05:00	599.9	599.9	599.9	599.9	599.9	599.9	599.9	599.9	599.9	599.9	599.9
0:06:00	600.0	599.9	599.9	599.9	599.9	599.9	599.9	600.1	599.9	599.9	599.9
0:07:00	600.0	599.9	599.9	599.9	599.9	599.9	599.9	599.9	599.9	599.9	599.9

CHINO

安定判別は「自動」「半自動」「手動」の3種類

■安定判別

「自動」を選択した場合、許容幅に入ってから温度下降の回数によって自動で判定を行います。

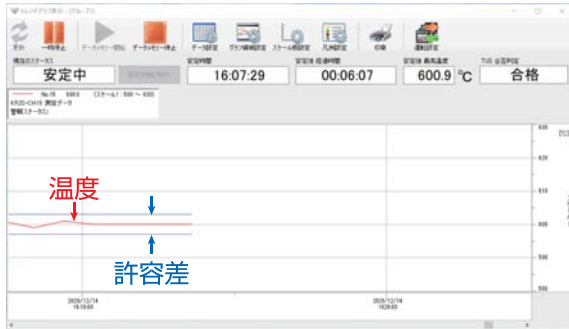
(各チャンネルごとに実施します)

トレンド画面では以下の表示機能を搭載。

- ・安定判別状態
- ・安定時間
- ・安定後経過時間 (またはデータメモリー残り時間)
- ・安定後最高温度
- ・合否判定

■データメモリー

温度設定により「自動で開始する」、または「手動で開始する」、いずれかを選択することができます。



温度表示が許容差の範囲に入っていればOK

TUS条件設定

TUS条件設定はグループごとに行います。安定判別やデータメモリーの設定のほか、レポートに必要な試験熱電対や設備名称などのテキスト設定、レポートの出力設定などを行います。



●運用例

- ・「高精度温度変換器 KT-M」+「TUS レポート出力機能付き TRAMS」
- ・「高精度温度変換器 KT-M」と PC 間は RS-485 (変換器使用) で接続
- ・通信で集録したデータ→TUS に適したレポート形式で出力



⚠ 安全に関するご注意

●本製品は、一般工業計器として設計・製造したものです。●本製品の設置・接続・使用に際し、取扱説明書をよくお読みの上、正しくご使用ください。

●記載内容は性能改善等により、お断りなく変更することがございますのでご了承ください。●このカタログの記載内容は2021年1月現在のものです。

CHINO
株式会社チノ

本社 〒173-8632 東京都板橋区熊野町 32-8
☎03(3956)2111(大代) FAX03(3956)8927

URL : <https://www.chino.co.jp/>

東日本支店 〒173-8632 東京都板橋区熊野町 32-8
☎03(3956)2205(代) FAX03(3956)2477

東京 ☎03(3956)2401 水戸 ☎029(224)9151
札幌 ☎011(757)9141 大宮 ☎048(643)4641
仙台 ☎022(227)0581 千葉 ☎043(224)8371
新潟 ☎025(243)2191 立川 ☎042(521)3081
高崎 ☎0274(42)6611 神奈川 ☎046(295)9100

大阪支店 〒564-0063 大阪府吹田市江坂町 1-23-101
(大同生命江坂ビル)

☎06(6385)7031(代) FAX06(6386)7202
大阪 ☎06(6385)7031 広島 ☎082(261)4231
姫路 ☎079(288)7580 福岡 ☎092(481)1951
津 ☎077(526)2781 北九州 ☎093(531)2081
岡山 ☎086(473)7400

名古屋支店 〒450-0001 愛知県名古屋市中村区那古野 1-47-1
(名古屋国際センタービル)

☎052(581)7595(代) FAX052(561)2683
名古屋 ☎052(581)7595 富山 ☎076(441)2096
静岡 ☎054(255)6136

(販売店)