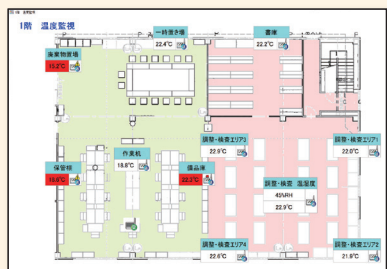


MD8000セキュリティ機能付き

シリーズ

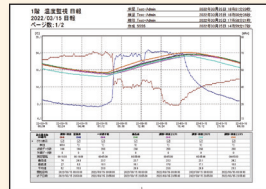
アプリケーションソフト Ethernet版 大幅機能アップ



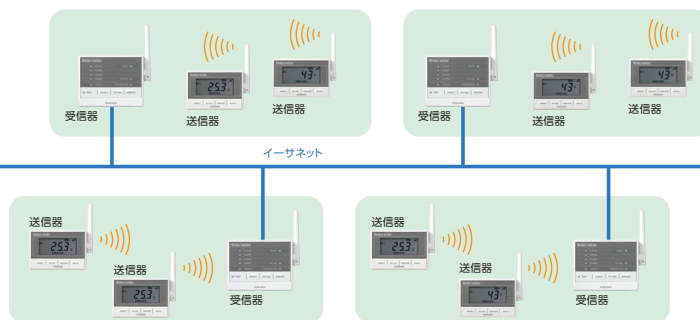
NEW グラフィックモニタ表示

1階 温度監視 2025.04.12 08:00	
送信器ID	温度
101	22.4°C
102	22.2°C
103	22.9°C
104	22.9°C
105	22.9°C
106	22.9°C
107	22.9°C
108	22.9°C
109	22.9°C
110	22.9°C
111	22.9°C
112	22.9°C
113	22.9°C
114	22.9°C
115	22.9°C
116	22.9°C
117	22.9°C
118	22.9°C
119	22.9°C
120	22.9°C

1階 温度監視 月報	
送信器ID	平均温度
101	22.4°C
102	22.2°C
103	22.9°C
104	22.9°C
105	22.9°C
106	22.9°C
107	22.9°C
108	22.9°C
109	22.9°C
110	22.9°C
111	22.9°C
112	22.9°C
113	22.9°C
114	22.9°C
115	22.9°C
116	22.9°C
117	22.9°C
118	22.9°C
119	22.9°C
120	22.9°C

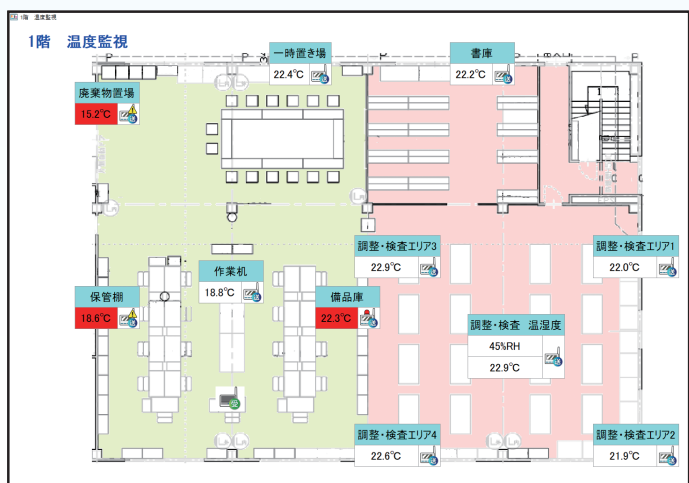


NEW 日報・月報の電子記録ファイル自動作成
NEW PDFファイル自動出力・自動印刷
 日報・月報の電子記録ファイルの電子署名

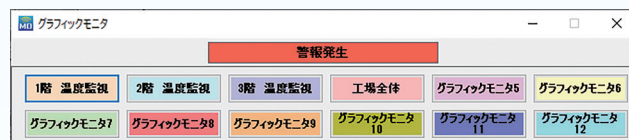


グラフィックモニタ

- グラフィックモニタデザイナーにて表示したいプレートを選択してドラッグ＆ドロップするだけで誰でも簡単に画面の作成、レイアウトを行うことができます。
- グループ毎に画面(最大12画面)作成できます。 ※表示は1画面選択となりボタンのクリックで切替できます
- 警報発生時はピープ音の発報と警報フラッシングおよび対象送信器プレートの赤表示が行われます。送信器プレートではツールチップにより警報種の確認が行えます。



グラフィックモニタ選択画面(警報発生時)



警報発生時はコンピュータのピープ音と警報フラッシングにてお知らせ

送信器プレート(警報発生時)

備品庫
 プレートを選擇するとツールチップにて警報種の確認が可能

[CH1測定警報]
上限警報

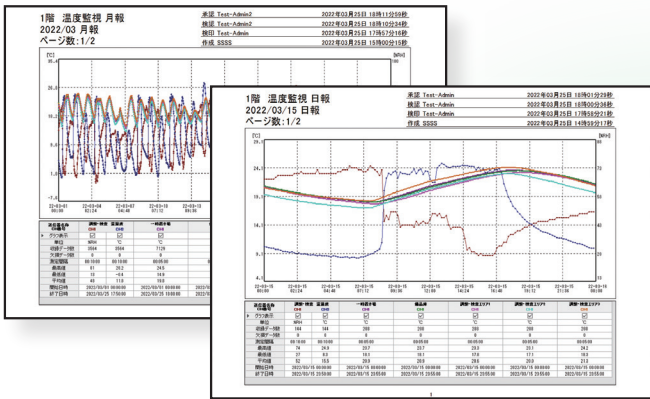
サンプルグラフィック画面はこちら



日報・月報

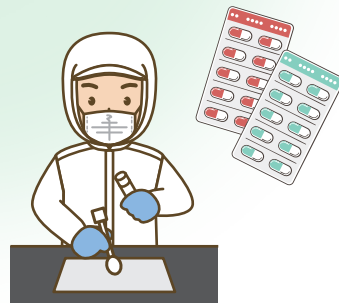
- 日報・月報はグループ毎にあらかじめ用意されている3種類の出力フォーマットを選択するだけで誰でも簡単に作成できます。
 - 3種類の出力フォーマットはグラフ、レポート(詳細)、レポート(集約)を用意しています。
 - 出力は電子記録ファイル、PDF出力、自動印刷(プリンタ指定)が行えます。
出力した電子記録ファイルには電子署名を行うことができます。
- ※無線通信の失敗により一時的にレポートのデータが欠損する場合がありますが、データは送信器に16,000データまで保存され、補完が可能です。
補完後にレポートを再出力することにより欠損のないレポート作成が可能です。

グラフ日報・月報例



レポート(集約)日報・月報例

レポート(詳細)日報・月報例



日報・月報
サンプルはこちら



使用用途例

医薬品製造・保管



医薬品試験・検査



医薬品保管倉庫



※本チャシの機能を使用する場合の推奨PC動作環境
プロセッサ：4コア以上のx64プロセッサ メモリ：8GB以上
(その他の必要動作環境はMD8000シリーズのカタログを参照ください)

※この資料の記載内容は2022年5月現在のものです。

株式会社 **チノ** <https://www.chino.co.jp/>

東日本支店 〒173-8632 東京都板橋区熊野町32-8
☎03(3956)2205(代) FAX03(3956)2477

大阪支店 〒564-0063 大阪府吹田市江坂町1-23-101
(大同生命江坂ビル)
☎06(6385)7031(代) FAX06(6386)7202

名古屋支店 〒450-0001 愛知県名古屋市中村区那古野1-47-1
(名古屋国際センタービル)
☎052(581)7595(代) FAX052(561)2683